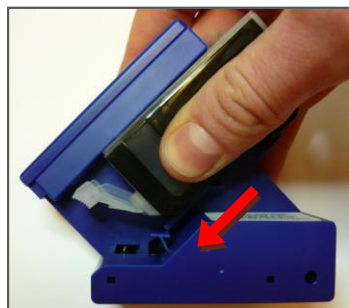
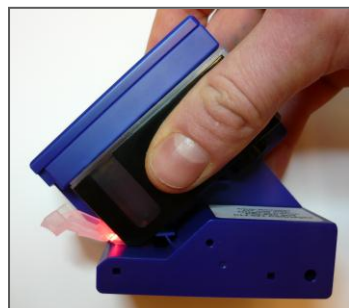


## Návod pro použití reseteru čipů Canon / Operating Instruction for Canon Chip Resetter



Vložte náplň  
Insert cartridge



LED jedenkrát krátce blikne  
= náplň je správně vložena  
LED flashes 1 x briefly  
= cartridge is in the correct position

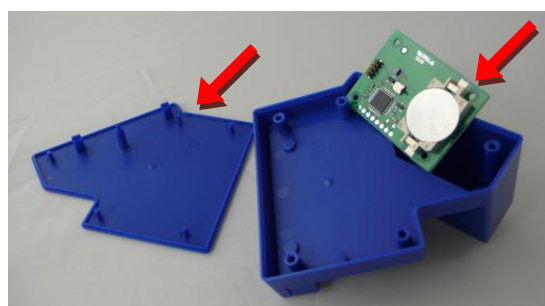


Podržte náplň několik sekund ve stejné poloze, dokud nezačne LED znovu blikat  
Keep cartridge for several seconds in the same position, until LED flashes again

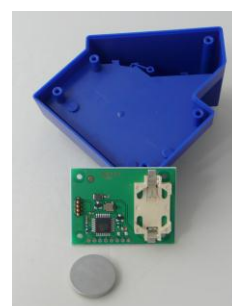


LED začne trvale svítit  
= náplň (čip) je vyresetována  
LED flashes again  
= cartridge has been successfully reset

Pokud LED nezabliká cca do 4 sekund, vyjměte náplň z reseteru a zopakujte celý proces znovu.  
In case the LED does not flash after approx. 4 seconds, remove cartridge from the resetter and restart the reset process.



**Výměna baterie**  
Oddělte boční kryt z reseteru, vyjměte destičku s elektronikou a vyjměte z ní knoflíkovou baterii  
**Battery replacement**  
Remove the bottom plate from the resetter, pull out the electronic circuit board and take the button cell battery out



Vyměňte starou baterii za novou knoflíkovou baterii Lithium CR2032  
Replace old battery with a new Lithium CR2032 button cell battery

## Návod pro použití reseteru čipů Canon / Operating Instruction for Canon Chip Resetter



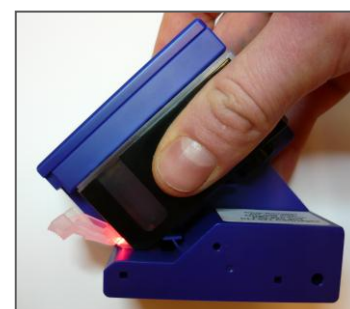
Vložte náplň  
Insert cartridge



LED jedenkrát krátce blikne  
= náplň je správně vložena  
LED flashes 1 x briefly  
= cartridge is in the correct position

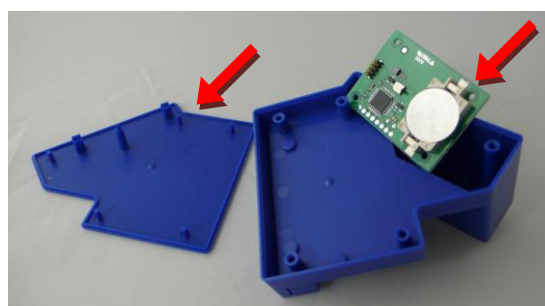


Podržte náplň několik sekund ve stejné poloze, dokud nezačne LED znovu blikat  
Keep cartridge for several seconds in the same position, until LED flashes again

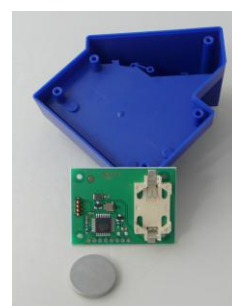


LED začne znovu blikat  
= náplň (čip) je vyresetována  
LED flashes again  
= cartridge has been successfully reset

Pokud LED nezabliká cca do 4 sekund, vyjměte náplň z reseteru a zopakujte celý proces znovu.  
In case the LED does not flash after approx. 4 seconds, remove cartridge from the resetter and restart the reset process.



**Výměna baterie**  
Oddělte boční kryt z reseteru, vyjměte destičku s elektronikou a vyjměte z ní knoflíkovou baterii  
**Battery replacement**  
Remove the bottom plate from the resetter, pull out the electronic circuit board and take the button cell battery out



Vyměňte starou baterii za novou knoflíkovou baterii Lithium CR2032  
Replace old battery with a new Lithium CR2032 button cell battery